

DER MENSCH ist unser Maß.



Siegfried v. Bültzingslöwen

RUMPFORTHETIK

Wir stärken Ihnen den Rücken

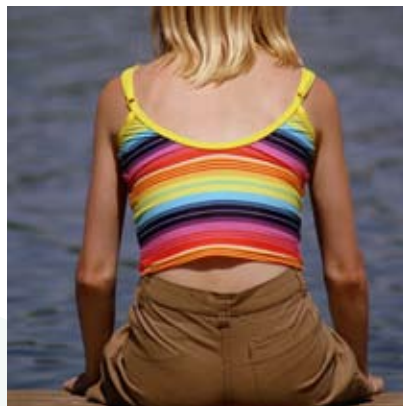


Die Botschaft des Körpers erkennen

Die Wirbelsäule ist in ihrer Gesamtheit das zentrale tragende Konstruktionselement des menschlichen Körpers. Funktionelle Beschwerden sowie Fehlstellungen der Wirbelsäule führen zu Belastungen und Anstrengungen im Alltag, die Ihre Gesundheit beeinträchtigen können und somit behandelt werden müssen.

Wo tut es Ihnen weh?

Bei insgesamt 34 Wirbeln keine leichte Frage. Wir vom Team Bülzingslöwen bieten Ihnen orthopädiotechnische Versorgung mit Rumpforthesen. Auf diese Weise gewährleisten wir schnelle Hilfe bei Rückenproblemen. Zusätzlich unterstützen unsere Korsetts das aufbauende Training des betroffenen Bereichs sinnvoll und helfen, diesen wiederherzustellen.



Welche Rumpforthese ist die richtige?

Rumpforthesen sind orthopädische Hilfsmittel zur Funktionserhaltung, -verbesserung und -unterstützung der Wirbelsäule. Um diese richtig stabilisieren oder in ihrer Stellung korrigieren zu können, legt unsere Orthopädietechniker-Meisterin Jutta Geeven besonderen Wert auf die individuelle Anpassung. Das therapeutische Ziel stets im Auge, vermisst unsere Spezialistin Ihren Körper exakt oder fertigt einen Gipsabdruck in optimaler Korrekturstellung an. In erster Linie helfen wir auf diese Weise, die Wirbelsäule vor Belastungen zu schützen. Dabei ist es uns sehr wichtig, die Mobilität der Patienten trotz Korsett weitestgehend zu erhalten.

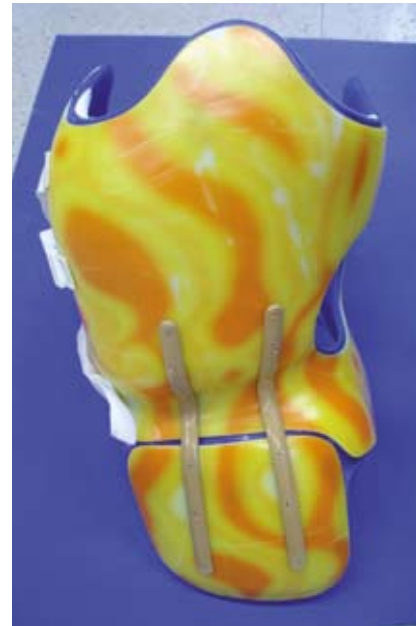


Verschiedene Orthesenvarianten

Skoliosekorsett: Cheneau-Modifikation

Das so genannte Skoliosekorsett reicht weit nach oben und ist aus einer asymmetrischen Kunststoffschale gefertigt. Es arbeitet nach dem so genannten Drei-Punkt-Prinzip, bei dem zur Korrektur der Wirbelsäule im Wachstumsalter an drei gegenüberliegenden Punkten Druck auf den Körper ausgeübt wird.

Getragen wird das Skoliosekorsett 23 Stunden am Tag und sollte lediglich zur Körperpflege, zum Sport oder gegebenenfalls zur Krankengymnastik ausgezogen werden. Durch die genaue Passform und den flexiblen Verschluss garantieren wir Ihnen den bestmöglichen Tragekomfort.



Night-Bending-Brace

Diese Orthese ist nur für das Tragen während der Nacht konzipiert. Sie besteht aus zwei Kunststoffschalen, die ein Klettverschluss zusammenhält. Das Night-Bending-Brace fertigen wir für Sie exakt nach Gipsabdruck bei der entsprechenden Rezeptvorlage. Das Drei-Punkt-Prinzip wirkt hier nur in der Frontalebene, so dass es keinen Einfluss auf die Rotation hat.

Durch seine besondere Konstruktion bringt das Korsett den Patienten in eine stark überkorrigierte Seitenhaltung. Dies ist besonders wirkungsvoll, um einer Krümmung der Wirbelsäule entgegenzuwirken.



Kyphosekorsett

Das Kyphosekorsett fertigt unser Spezialistenteam für Kinder, Jugendliche und junge Erwachsene aus einer zylinderförmigen Kunststoffschale, die vorne verschlossen wird. Damit das Korsett optimal sitzt, nehmen wir auch bei dieser Orthese einen Gipsabdruck von Ihrem Oberkörper.

Während der Therapie, bei der eine Korrektur der jeweiligen Fehlstellung angestrebt wird, empfehlen unsere Experten, das Korsett nicht länger als eine Stunde am Tag auszuziehen.

Flexibles Korsett

Das Flexible Korsett funktioniert dem Drei-Punkt-Prinzip gemäß stützend, stabilisierend sowie korrigierend. Zudem verbessert es die Körperwahrnehmung durch seine zirkuläre Rumpfumfassung.

Aufgrund des flexiblen Kunststoffes ist es besonders leicht an- und auszuziehen. Darüber hinaus ist es gut abwaschbar und somit besonders hygienisch und pflegeleicht. Je nach Indikation können Sie das passgenaue Flexible Korsett sowohl stundenweise als auch rund um die Uhr tragen.



Boston-Overlap-Brace

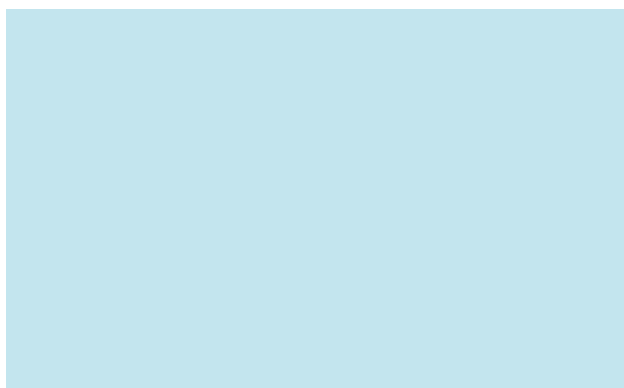
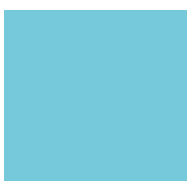
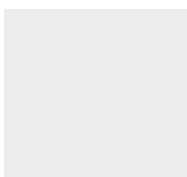
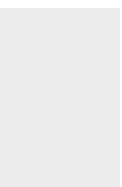
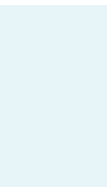
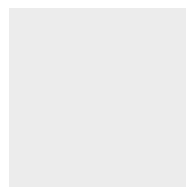
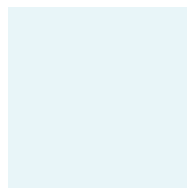
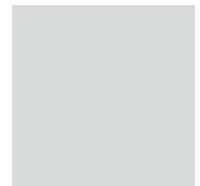
Das so genannte Boston-Overlap-Brace erstellen wir für Sie nach Maß, um den Bereich der Lendenwirbelsäule und der unteren Brustwirbelsäule ruhigzustellen.

Diese Kunststofforthese findet unter anderem im Rahmen einer Therapie bei Bandscheibenleiden oder Osteoporose Anwendung. Auch nach Operationen bietet das Korsett die nötige Fixierung und Stabilisierung, so dass Schmerzen gelindert werden und Sie in Ihrer Mobilität weitestgehend uneingeschränkt bleiben.

Rahmenstützkorsett

Das Rahmenstützkorsett fixiert das Becken mithilfe eines Beckenkorbs aus Kunststoff. Es dient dazu, die Wirbelsäule ruhigzustellen, sie zu entlasten und wieder aufzurichten.

Die Anwendung der passgenauen Orthese verspricht eine Besserung unter anderem bei schweren verschleißbedingten Veränderungen der Wirbelsäule sowie schwerer Osteoporose mit Wirbelkörperbrüchen.



Unser Leistungsspektrum

Für den optimalen Therapieerfolg untersuchen und kontrollieren wir selbstverständlich regelmäßig den richtigen Sitz Ihrer Rumpforthese, die das Team Bültzingslöwen für Sie nach Rezeptvorlage aus qualitativ hochwertigen Materialien anfertigt. Zudem erhalten Sie bei uns eine ausführliche Beratung, bei der wir speziell Ihre individuellen Bedürfnisse berücksichtigen. Schließlich stehen Ihre Gesundheit und Ihr Wohlbefinden bei uns im Vordergrund.



Das Unternehmen Siegfried von Bültzingslöwen ist durch seine 25-jährige Erfahrung zu einer Institution auf dem Gebiet der Orthopädie- und Rehabilitationstechnik geworden. Mit eigenen Werkstätten für Maßanfertigungen, dem Fachbereich Home Care und dem neuen großen Sanitätshaus sowie weiteren Versorgungsthemen gewährleistet Siegfried von Bültzingslöwen mit rund 100 speziell ausgebildeten Mitarbeitern umfassende Kundenbetreuung.

- Prothetik

- Orthetik

- Rehabilitationstechnik Standard

- Hilfsmittel für Kinder

- Rehabilitationstechnik Sonderbau

- Rehatechnische Elektrowerkstatt

- Bodyshape

- Sanitätshaus

- Schulungen

- Home Care

- Logistik

- Kompensierende Technik – Unterstützte Kommunikation und Sondersteuerung / Arbeitsplatzausstattung und Umfeldsteuerung

- Elektrische und Myoelektrische Armprothetik

- OTM – Orthopädietechnik Münsterland



Siegfried v. Bültzingslöwen

Orthopädie- und Rehatechnik / Zentrale
Siegfried von Bültzingslöwen

Jutta Geeven

Am Unkelstein 8

D-47059 Duisburg

Tel.: 02 03 / 93 69 2-75

www.otsvb.de · dieter.kretz@otsvb.de

Bildnachweis: Mit freundlicher Genehmigung von Basko, iStock, Neatec und Pixelio (Stephanie Hofschläger, Strichcode).