

DER MENSCH ist unser Maß.



Siegfried v. Bülzingslöwen

ORTHOPÄDIE-SCHUHTECHNIK

Unbeschwert unterwegs



Diabetiker-Therapieschuhe

Für Diabetiker, die unter dem Diabetischen Fußsyndrom leiden, empfehlen wir ausgesuchte Diabetiker-Therapieschuhe. Um die richtige Passform der Schuhe zu ermitteln, nimmt der Orthopädie-Schuhmachermeister Abdrücke Ihrer Füße und vermisst diese anschließend sorgfältig.

In Zusammenarbeit mit einem Traditionsunternehmen, das unter anderem auf die Herstellung von Schäften und Diabetiker-Schuhen spezialisiert ist, erfolgt schließlich die Fertigung und Einarbeitung der jeweiligen diabetesadaptierten Fußbettung.

So sorgen wir vom Team Bültzingslöwen dafür, dass Sie sich trotz krankheitsbedingter Veränderungen des Fußskeletts und Fehlstellungen wieder sicher fortbewegen können sowie vor Druckstellen oder Verletzungen ausreichend geschützt sind.



Unser Leistungsspektrum für die Orthopädie-Schuhtechnik umfasst:

- die Schuhfertigung
- die Maßanfertigung von orthopädischen Schuhen und Diabetiker-Therapie-Schuhen
- die Fertigung von Schuheinlagen
- Schuhreparaturen jeglicher Art

Da Ihr Wohlbefinden und Ihre Zufriedenheit bei uns im Mittelpunkt stehen, legen wir großen Wert auf eine umfassende sowie persönliche Beratung. Wir freuen uns auf Ihren Besuch!



Das Unternehmen Siegfried von Bültzingslöwen ist durch seine 25-jährige Erfahrung zu einer Institution auf dem Gebiet der Orthopädie- und Rehabilitationstechnik geworden. Mit eigenen Werkstätten für Maßanfertigungen, dem Fachbereich Home Care und dem neuen großen Sanitätshaus sowie weiteren Versorgungsthemen gewährleistet Siegfried von Bültzingslöwen mit rund 100 speziell ausgebildeten Mitarbeitern umfassende Kundenbetreuung.

- Prothetik

- Orthetik

- Rehabilitationstechnik Standard

- Hilfsmittel für Kinder

- Rehabilitationstechnik Sonderbau

- Rehatechnische Elektrowerkstatt

- Bodyshape

- Sanitätshaus

- Schulungen

- Home Care

- Logistik

- Kompensierende Technik – Unterstützte Kommunikation und Sondersteuerung / Arbeitsplatzausstattung und Umfeldsteuerung

- Elektrische und Myoelektrische Armprothetik

- OTM – Orthopädietechnik Münsterland



Siegfried v. Bültzingslöwen

Orthopädie- und Rehatechnik / Zentrale
Siegfried von Bültzingslöwen

Markus Schraven

Am Unkelstein 8

D-47059 Duisburg

Tel.: 02 03 / 93 69 2-0

Fax: 02 03 / 93 69 2-92

www.otsvb.de · service@otsvb.de

Bildnachweis: Mit freundlicher Genehmigung von iStock, Pixelio (EwH, MarMar, S. Hofschläger, Tina) und Thanner.

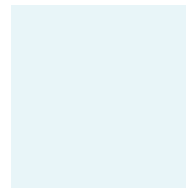
Experten für Ihre Füße

Um die Fußgesundheit zu schützen, zu fördern oder wiederherzustellen, gibt es verschiedene schuhtechnische Maßnahmen. Diese reichen von individuellen Änderungen am Konfektionsschuh über Schuheinlagen bis hin zur Maßanfertigung von orthopädischen Schuhen.

Wir vom Team Bültzingslöwen erkennen spezielle Bedürfnisse und helfen Ihnen mit einer kompetenten sowie umfassenden Beratung, Ihre Schuh- und Fußprobleme in den Griff zu bekommen.

Schuhfertigung

Wenn Sie kleinere Änderungen am eigenen Schuh durchführen lassen möchten, um beispielsweise eine Beinlängendifferenz auszugleichen, hält unser erfahrener **Orthopädie-Schuhmachermeister** Markus Schraven effiziente Techniken für Sie bereit: Er fertigt unter anderem Innen- und Außenranderhöhungen, Längsgewölbestützen, Schmetterlingsrollen mit Weichbettung sowie Abrollsohlen, damit das Laufen wieder problemlos funktioniert.

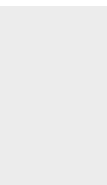
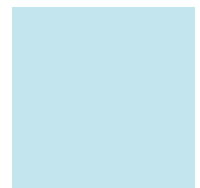
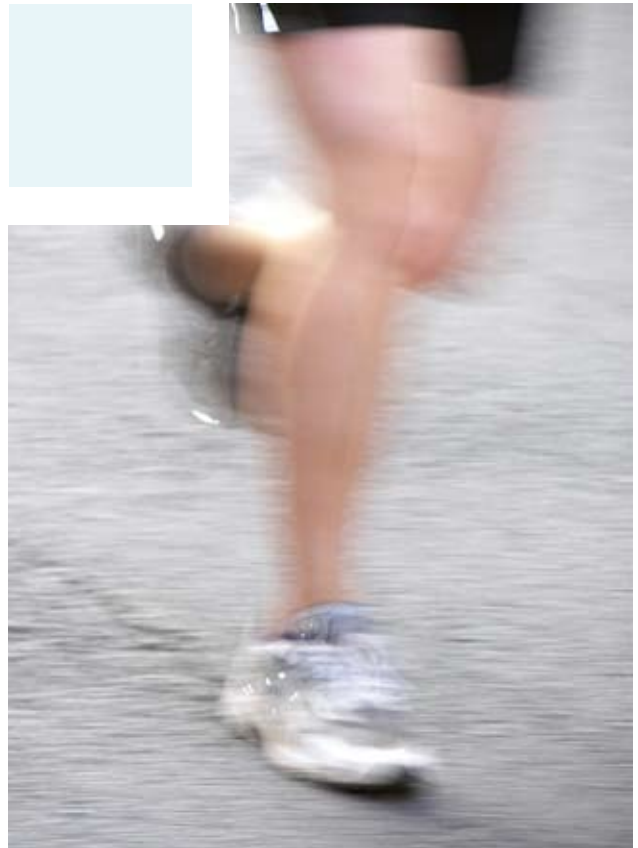


Maßanfertigung

Orthopädische Maßschuhe werden von einem Facharzt bei medizinischer Notwendigkeit als feste, den individuellen Bedürfnissen angepasste Schuhe verordnet. Ihre Maßschuhe werden bei uns individuell in Handarbeit gefertigt. Um dabei sämtliche Fußbesonderheiten zu berücksichtigen, vermessen wir Ihre Füße zunächst und untersuchen diese anschließend genauestens.

Daraufhin haben Sie die Qual der Wahl: Es steht ein breites Sortiment von modischen Schnittmustern, hochwertigen Lederarten und aktuellen Farben zur Auswahl. Unsere Experten helfen Ihnen, richtig zu entscheiden. Ihre individuellen Wünsche und Vorstellungen behalten wir dabei natürlich stets im Blick.

Notwendige Reparaturen gehören bei uns selbstverständlich zum Service. Schließlich soll der gesundheitliche Aspekt, den die individuell angepassten Schuhe erfüllen, stets gewährleistet sein.



Schuheinlagen

Um passgenaue Schuheinlagen zu fertigen, ist es notwendig, die genaue medizinische Indikation zu kennen. Schließlich dienen sie einem therapeutischen Zweck und sollen Schmerzen lindern sowie Fehlstellungen ausgleichen. Daher führen Sie zunächst ein ausführliches Gespräch mit unserem Spezialisten, der die Füße anschließend vermisst.

Um Gelenke und Regionen an der Fußsohle zu entlasten und für eine gleichmäßige Druckverteilung sowie eine stabile Rückfußlage zu sorgen, können Sie in unserem Hause zwischen verschiedenen, hochwertigen Einlagen-Varianten wählen:

- Kork-Leder-Einlagen
- Ledereinlagen
- Weichschaumeinlagen
- Kork-Leder-Schaleneinlagen

Ihre Einlagen fertigen wir individuell nach orthopädischen Gesichtspunkten.

